

主辦



香港家庭福利會

資助



滙豐銀行慈善基金



「兒童眼中的快樂」調查報告

計劃簡介

承蒙滙豐銀行慈善基金及攜手扶弱基金的資助，香港家庭福利會於2009年7月至2010年10月期間，展開為期16個月的『快樂掌門人』兒童提升計劃。計劃的對象為一群來自貧乏家庭及有困難家庭的兒童，旨在透過以下不同形式的治療小組、體驗活動、興趣發展小組、家庭活動以及社區教育等，為兒童提供一系列提升逆境智能、解難能力及社交適應的活動，讓兒童建立責任感及積極的生命價值觀念，提升生活快樂元素，增強生活滿足感。

本計劃共有四個主題：

1. 身心放晴式 — 提升兒童適應生活逆境及解決問題的能力，學習妥善管理情緒。
2. 創意自由式 — 啟發兒童創作意念及思維空間，提升創意潛能及自我表達能力。
3. 多『知』多采式 — 擴闊兒童多元學習角度，提升自我管理能力及自信心。
4. 伴我同行式 — 義工以朋輩形式對兒童作出關懷和支援，引導兒童發展自我潛能，建立積極生活態度及價值觀。

除以上四個主題外，本計劃更特別進行一項「兒童眼中的快樂」調查，以了解本港兒童的快樂程度。

調查背景

在香港這個以家庭為本的社會中，家庭對兒童成長的重要性是無容置疑的。兒童的身心成長一直是大眾關心的課題。然而，如何能夠令子女健康快樂地成長？現今的家長對子女各方面的需要，包括日常生活的照顧，物質的供應，學問的培育及情感方面的要求，大都盡其所能給予支持，悉心安排，務求讓子女能夠活得健康，活得快樂。

有見及此，本會於2010年7月進行了一項名為『兒童眼中的快樂』的調查，本調查研究旨在探討本港兒童的快樂程度，以及他們的快樂程度與各項因素的關係，包括『與家人相處的質素』、『與家人共處的時光』、『與朋友的關係』、『自我形象』及『物質生活』。藉著是次的調查，讓公眾人士對本港兒童的狀況有更深入的了解，並為關注兒童教育及成長的專業人士，提供實質的參考資料。

調查方法

本調查研究的對象為就讀小學三年級至六年級之小學生。於本年七月期間，本會向港九新界合共十間小學及本會三間服務中心的服務使用者派發共3,800份問卷，並成功收回3,070份問卷。

問卷內容包括19條有關兒童對於『與家人相處的質素』、『與家人共處的時光』、『與朋友的關係』、『自我形象』、『物質生活』及『整體上是否快樂』六個範疇的看法。

被訪兒童須要對19種情況表示「同意」，「不同意」及「一般」。另以1至10分表示自己的快樂指數，10分為最快樂，1分為最不快樂。

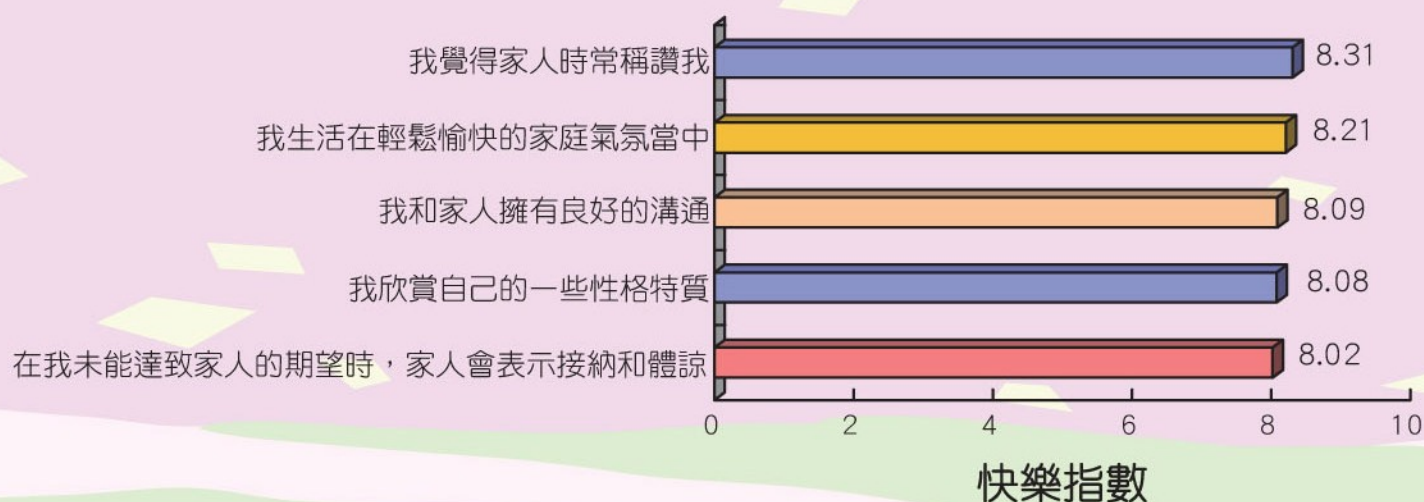
分析及建議

1. 兒童的快樂指數與家庭中不同的元素有著緊密的關係

分析：調查發現，快樂指數最高的5個原素依次為：1. 我覺得家人時常稱讚我；2. 我生活在愉快輕鬆的家庭氣氛當中；3. 我和家人擁有良好的溝通；4. 我欣賞自己一些性格特質及5. 在我未能達致家人的期望時，家人會表示接納及體諒。在以上5個因素中，其中4個與家人有著直接的關係（包括相處的質素及共處的時光）。

建議：家長須盡量提升與子女相處時的質素，營造輕鬆愉快的家庭氣氛，建立良好的溝通平台。因此我們建議家長在日常生活中多以幽默的態度、多角度積極思考、有商有量的方法與家人溝通、並對子女加以欣賞及稱讚。同時，盡量平衡子女的學習與餘暇時間的比例，進行與子女拉近關係的活動。家長與子女的共同相處時間，可參考以下的例子：向子女發問IQ題、與子女分享現時流行的卡通片及玩意、分享自己兒時趣事、家庭戶外活動等，讓子女與家人相處時更易於自處和投入。

快樂指數最高的5個元素



2. 兒童透過獨特的個人能力感到自豪，學懂自我欣賞

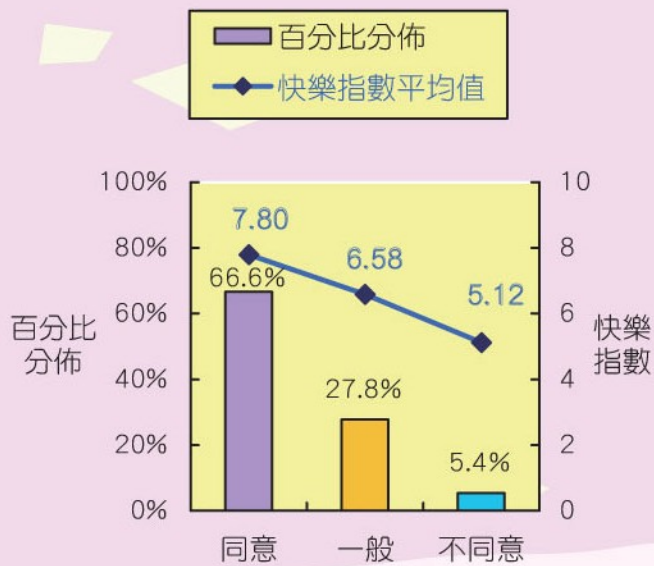
分析：在題17『我為我某些能力感到自豪』當中，除了常見的學術科目如：英文、常識、音樂等，能讓兒童對自我表現良好而感到自豪外，調查發現有一些獨特及有趣的個人能力，也能令兒童感到自豪，包括：跑步快、口才好、文筆優秀，砌模型、朗誦、中文打字快、轉筆等。

建議：家長在生活中須多觀察子女各方面的正向能力，如樂觀、有責任感、愛思考、有音樂感等，而不是只以學術成績去衡量子女的能力。同時，父母需採取開放的態度表達對子女各方面能力的欣賞。另外，家長能提供機會讓子女參與適切的課餘活動是相當重要的。多讓他們參與不同類型的活動，擴闊其生活體驗，發掘潛能，讓子女在不同的範疇有著平衡的發展，這對於培育兒童的性格及多元化的智能發展，極具裨益。

3. 家人較重視在特別日子及兒童的生日陪伴子女

分析：在題8『我時常和家人一起共渡特別的日子』及題9『我的家人差不多每年也會為其慶祝生日』中，大部份的被訪兒童都有此經歷，分別佔66.6%及74.2%。然而，在其他時間有家人的陪伴則相對甚低。於題10『我時常和家人一起參與各類活動』及題11『在平常日子，我的家人有足夠的時間陪伴著我』中，選同意的被訪兒童分別只佔42.7%及48.5%。（見下表）

建議：我們建議家長在陪伴子女的時間上多作不同的安排，除了在特別日子外，也可善用平日週末時間一起進行一些既簡單又便宜親子活動，如球類、踏單車、下棋等，切勿為子女安排過多的課餘活動避免令子女過份忙碌，因而減少了親子共聚的時光。家長不宜只在子女測驗或考試時才安排時間陪伴，以免讓子女以為父母只關心自己的學業情況。



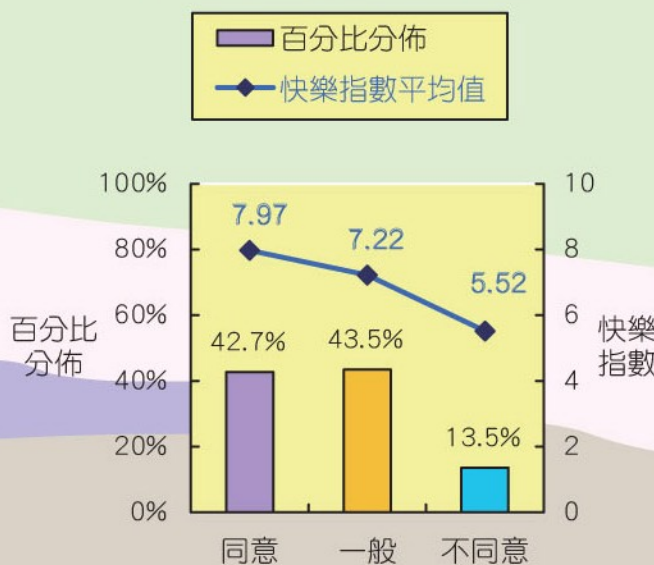
(F=205.6 df=2 p=.000)

題 8『我時常和家人一起共渡特別的日子』
百分比分佈及快樂指數平均值



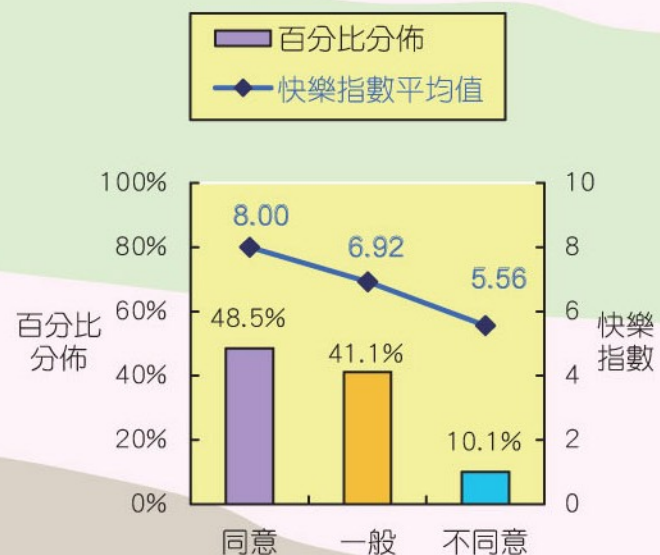
(F=121.3 df=2 p=.000)

題 9『我的家人差不多每年也會為我慶祝生日』
百分比分佈及快樂指數平均值



(F=228.1 df=2 p=.000)

題 10『我時常和家人一起參與各類活動』
百分比分佈及快樂指數平均值



(F=222.8 df=2 p=.000)

題 11『在平常的日子，我的家人有足夠的時間陪伴著我』
百分比分佈及快樂指數平均值

4. 物質生活的滿足未能對兒童的快樂指數起重要的作用

- 有零用錢的兒童之快樂指數只微高於沒有零用錢的兒童，而有零用錢與否對兒童之快樂指數的影響更為所有項目中最低（選同意與不同意的平均快樂指數差距為0.63）。
- 調查結果發現，兒童快樂與否的關鍵並不在於擁有多少零用錢，亦反映物質生活是否豐足與快樂未有直接的關係。因此家長勿視提供豐富物質如名牌衣物、遊戲機、電話等作為提升兒童快樂的途徑，宜透過日常生活或討論時事新聞等，協助子女建立與金錢有關的正確價值觀，讓子女懂得對生活感到滿足及珍惜現時擁有的資源。



鳴謝

此調查研究得以順利完成，除承蒙滙豐銀行慈善基金及攜手扶弱基金的贊助外，亦有賴以下辦學團體協助派發問卷予學校之學生填寫（以下排名不分次序）：

明道小學
保良局黃永樹小學
仁德天主教小學
仁濟醫院羅陳楚思小學
北角衛理小學（上午）
北角衛理小學（下午）
北角循道小學（上午）
佛教中華康山學校
聖公會聖安德烈小學
將軍澳循道衛理小學

香港家庭福利會地址：香港灣仔軒尼詩道130號修頓中心20樓2010室

電話：2527 3171

網址：www.hkfws.org.hk